

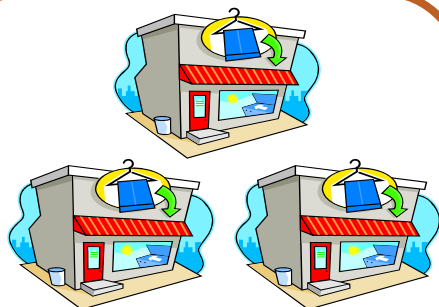
月刊あずかりくん 2011年11月号

ライトクラウドサービスで
毎日の点数をコントロール

忙しさのムラをなくす。

セール時や繁忙期。工場に**想定外の点数**が持ち込まれることがありますよね。
工場が処理しきれなければ、最悪**納期遅れ**になってしまいます。

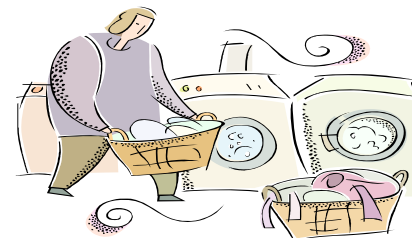
店舗



工場の忙しさが
分からない



ルート車では運べない
情報です。



工場

何点入ってくるのか
分からない

工場の様子が分からなければ、**全て通常通り**の仕上り日で受けて
しまいます。これが工場があふれてしまう原因ですね。

お店でもリアルタイムに工場の状態が分かるように。

レジとクラウドサービスのこんな使い方はいかがでしょう。

工場の生産計画を設定します。

ドライ・水洗いそれぞれに、1日これくらいという**限界**はありますよね。
クラウドサービスを利用してきちんと**お店に伝えて**いきましょう。

工場設定

基準生産点数入力

項目を設定して、下のボタンをクリックして下さい。

	水洗い点数	ドライ点数	警告比率(%)
本社工場	200	300	80

OK

ドライ/水洗いの**基準点数**です。

お店に**工場の限界**を知らせる比率です。

日別設定

	水洗い預かり点数	ドライ預かり点数	水洗い生産点数	ドライ生産点数	備考(点数変更理由)
8/1(月)	0	0	200	300	
8/2(火)	48	26	200	300	
8/3(水)	9	33	50	60	パートさん休み
8/4(木)	1	2	200	300	

「**パートさん休み**」や**地域行事**などで、工場の人手が少なくなる際は、1日単位で点数が決められます。

工場の準備はできました。この情報をお店の受付に活かす番です。

お店で点数をコントロール

受付時に平準化カレンダーを利用して仕上り日を決めます。
工場の状態がリアルタイムに表示。迷わずに振り分けられますね。

The image shows a screenshot of a production calendar interface. The calendar is a grid with days of the week (月, 火, 水, 木, 金, 土, 日) and dates (10/24 to 11/6). A red arrow points from the date '26' (Wednesday) in the calendar to a callout box. The callout box is green and contains the number '26' at the top, '水 Δ/ド O' in the middle, and '48 / 26' at the bottom. To the right of the callout box is a blue-bordered box containing text about the factory's reception status.

工場全体の受付状態

- … 余裕あり
- … もうすぐ限界
- × … 満杯です

このお店の受付点数

- ✓ お客様が確実に引き取られる日をベースにして振り分けます。
- ✓ 「いつでも大丈夫」なお客様の品物をどう散らすかがポイント。

受付の店員さんも工場と一丸となって納期を守る。その姿勢が大事です。

それでも心配なら・・・

あずかりくんから**自動送信**をしてみましょう。
定期送信されたデータでレジ締め前でも**速報値が確認**できます。
スマートフォンやタブレットにも対応。どこでも見れて安心です。

売上日報

店舗	CL客数	CL点数	ドライ点数	水洗い点数	Yシャツ点数
001 本店	13	40	21	19	19
002 西店	87	328	136	191	171
003 北店	13	57	11	46	43
合計(3件)	113	425	168	256	233

仕上り日集計

店舗	ドライ(日)	水洗(日)	ドライ(月)	水洗(月)	ドライ(火)	水洗(火)	ドライ(水)	水洗(水)	ドライ(木)	水洗(木)	ドライ(金)	水洗(金)	ドライ(土)	水洗(土)
002 西店	136	191	63	111	63	55	54	50	56	53	39	107	79	200
合計(1件)	136	191	63	111	63	55	54	50	56	53	39	107	79	200



忙しさを把握できれば、工場の人員配置など事前に対策が取れます。