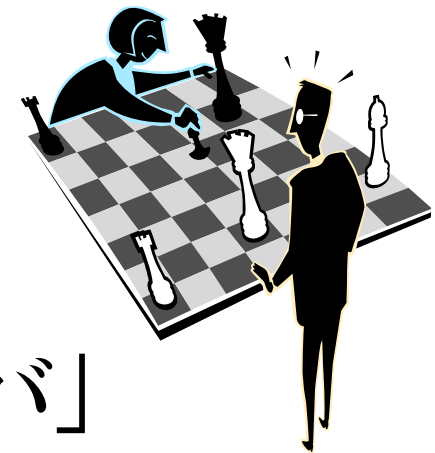


# 月刊あずかりくん 2010年6月号

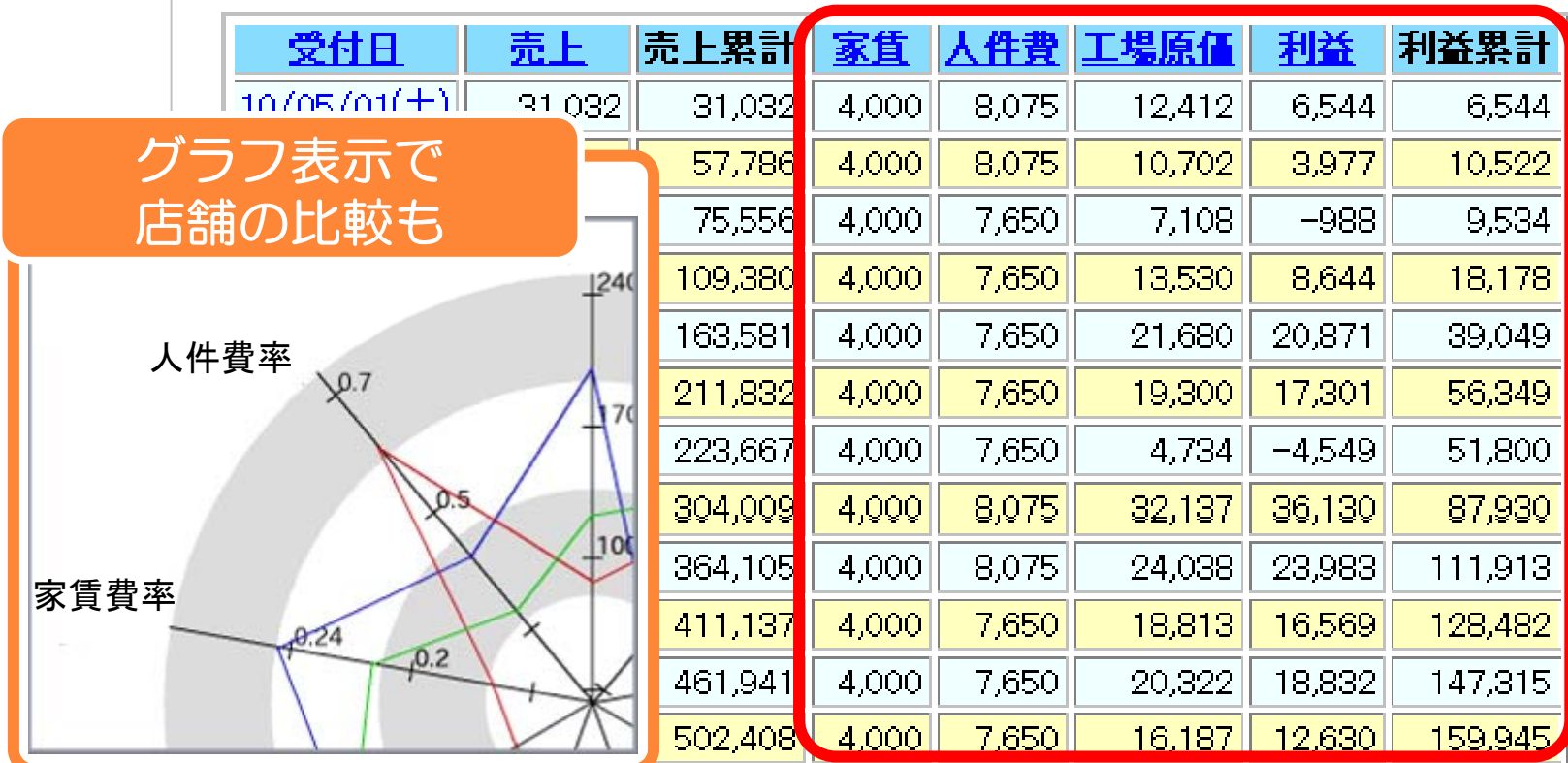
戦略が見えるASP  
「ライトレンタルサーバ」



# 「利益」が見えるから、面白い

ライトレンタルサーバは、その高い汎用性が魅力。売上や点数に加えて、家賃や工場原価といった「経費」が項目として追加できるほか、タイムカードオプションで、人件費の追加も可能です。

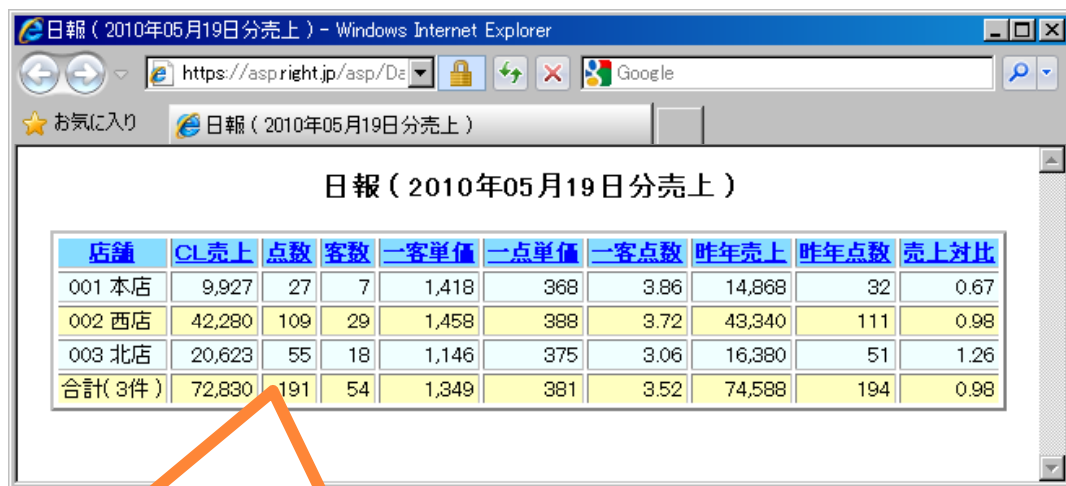
日別月報(店舗:003 西店 2010年05月分売上)



グラフ表示で店舗の比較も

# 自由度の高さが、戦略を生む

ただのデータから、戦略立案に繋がる価値あるデータへ。  
ライトレンタルサーバは、カスタマイズ帳票や、各種のグラフで、  
経営戦略を強力にサポートさせていただきます。

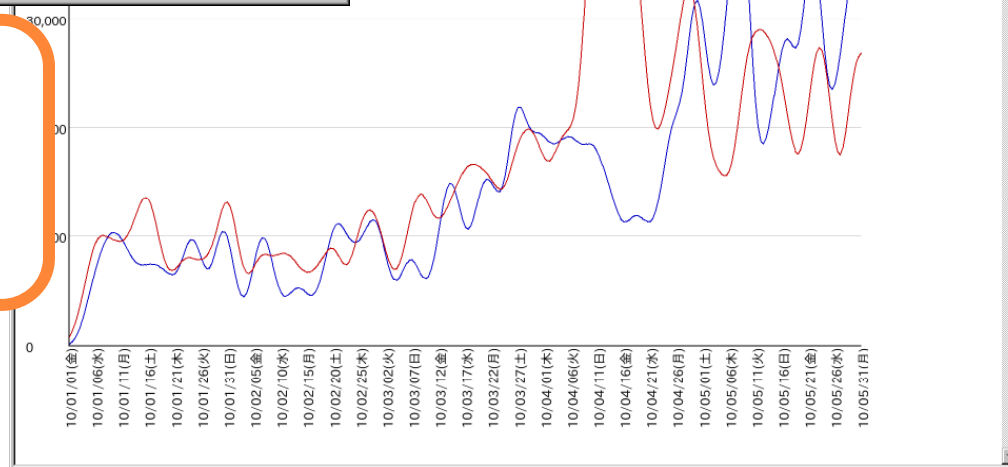


日報 (2010年05月19日分売上)

店舗	CL売上	点数	客数	一客単価	一点単価	一客点数	昨年売上	昨年点数	売上対比
001 本店	9,927	27	7	1,418	368	3.86	14,868	32	0.67
002 西店	42,280	109	29	1,458	388	3.72	43,340	111	0.98
003 北店	20,623	55	18	1,146	375	3.06	16,380	51	1.26
合計(3件)	72,830	191	54	1,349	381	3.52	74,588	194	0.98

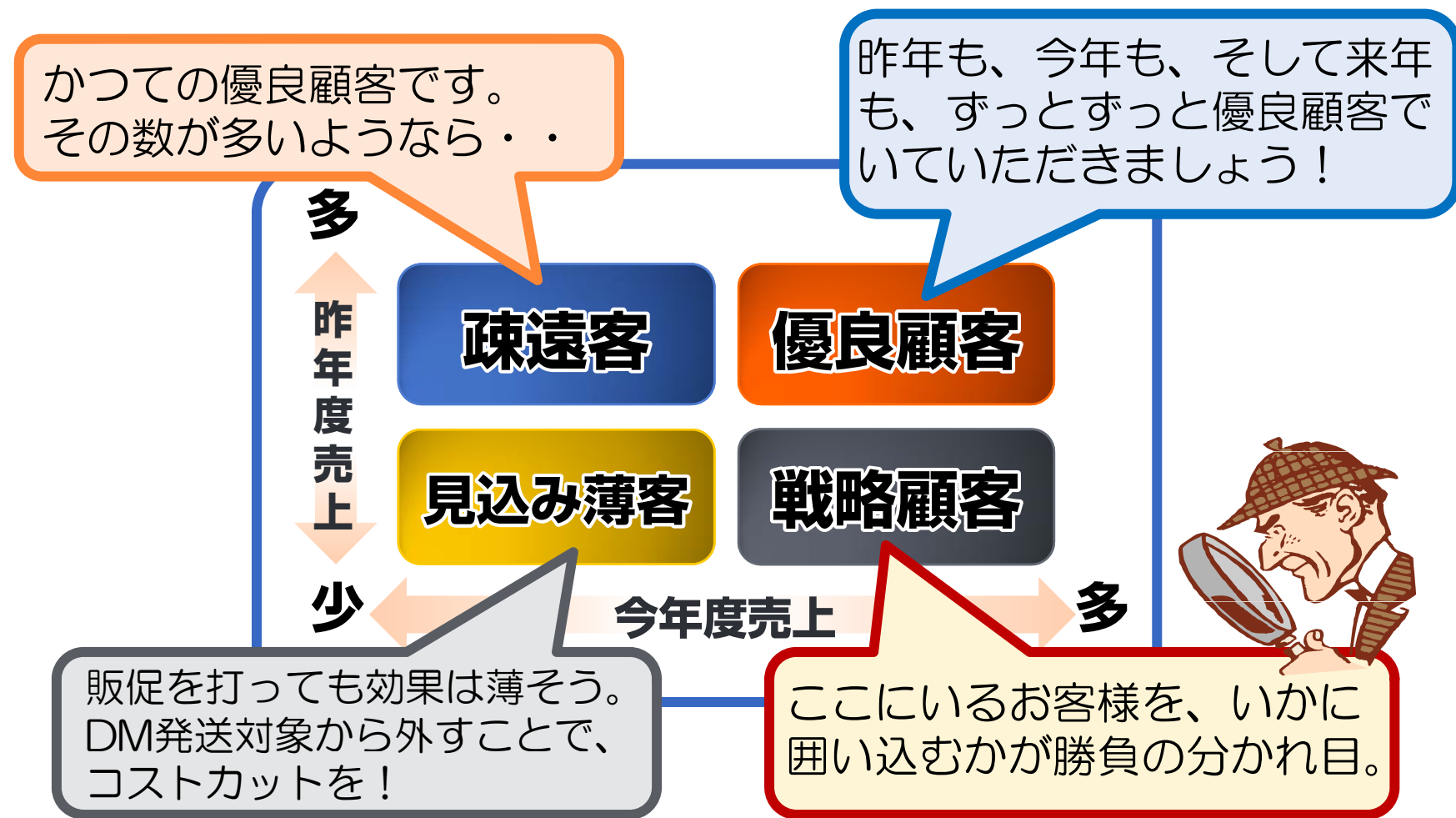
グラフ表示を利用すれば、  
売上の推移が一目瞭然です。

各帳票の集計項目は、自由に  
追加や編集が可能。見たいデー  
タが、見たい時に、見たい形で  
手に入ります。



# 今までの優良顧客、これからの優良顧客

二つの分析項目を組み合わせることが出来る「マトリクス分析」で、「昨年の売上」と「今年の売上」を組み合わせってみました。



# 出来ること、まだまだたくさん

## ASPが縮める、店舗と本部

分析や売上管理だけではなく、事務所のパソコンの前で、店舗が一括管理できるのも、ASPの大きな魅力。地理的、時間的コストの削減が期待できます。

### 料金改定もラクラク

商品マスタの一括配信で、一斉の料金改定もラクラク。適用日指定も可能だから、セール時の特別単価への切替もスピーディ。



### 点数管理、伝票検索

データ通信したタイミングで預り点数が把握できるから、次の日の人員配置に役立ちます。商品の預り・納品状況や、お客様ごとの履歴も一目瞭然。

