

# 月刊あずかりくん 2007年1月号

---

接客をサポートするのはレジだけじゃない！

## ライトレンタルサーバ 新機能のご紹介

あけましておめでとうございます！  
今年もよろしくお願ひ致します。



# レンタルサーバとは？

---

**Q.** レンタルサーバやASPと聞いて、頭に浮かぶことは何ですか？

**A.** インターネット経由で、売上の管理やデータの抽出が出来るシステム!?

その通りです。

でもちょっとお待ち下さい。

ライトレンタルサーバは、もう一歩先に進んでいます。

例えば、先月号でご紹介した掲示板カメラ機能は、ライトレンタルサーバと連動することで本部と店舗で画像のやり取りやメッセージの送受信が出来ます。

もちろんそれだけじゃありません。



今月号では、本部からの接客サポートについてお話したいと思います！

# 顧客分析結果の新しい利用法

顧客の住所や、漢字氏名の編集はもちろんのこと、ライトレンタルサーバでは、いくつかの条件から、顧客の分析を行なう事が出来ます。

それらの分析結果は、様々な運用に活用して頂くことが可能です。

でも、それだけじゃもったいない。

「顧客分析結果や、売上データを『接客』に活かすにはどうしたらいいか」

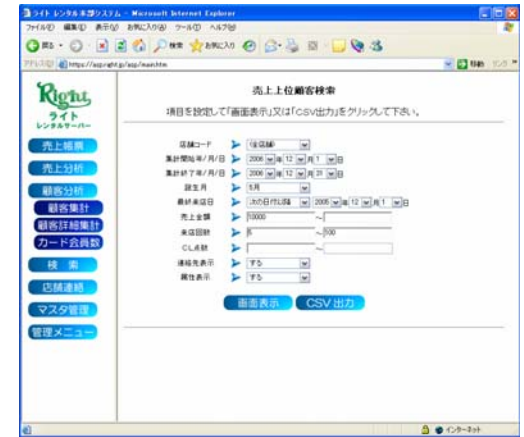
ライトは考えました。

そして、たどり着いた結論は……

## 『本部PCからのCS情報直接編集』

つまり……

**分析から導かれた販売データや本部の意向を、接客に活かします！！**



顧客集計画面



顧客詳細集計画面

# CS情報編集の操作イメージ

## 【本部側】

本部PCにて、『CS情報』項目を自由に編集出来ます。

強調表示も可能です。

顧客情報	
名前	ライト太郎 様 (ライト太郎)
電話番号	03-3653-4311
誕生日	2月10日
性別	男
累計売上	11,676円
来店回数	6回
ポイント	OP(0)
未収金	0円
最終来店日	2006年12月14日
会員有効期限	2006年12月21日

レジ画面

CS情報入力

項目を設定して「OK」をクリックして下さい。

CS情報 ▶ 上得意客:特別DMを渡して下さい!

強調表示 ▶ する

OK

PC画面

## 【レジ側】

毎日の処理で、すぐに反映！

もちろん日付もバッチリ表示！

# お客様にとってのオンリーワンになるために

今までは、店舗での編集が中心だったCS情報に、新たな形が加わりました。

ライトレンタルサーバを導入することで、販売データや来店頻度といった、詳細な分析データに基づいた情報を接客に活かします。

お客様ごとの接客、そして販売戦略が自由自在です。

CS情報の可能性は、無限大に広がりました。

誰もが目指す、お客様にとっての『オンリーワン』

**あずかりくんとライトレンタルサーバは、皆様の願いを叶えます！**

## 例えばこんなこと・・・

### ■未定単価決定時にCS情報へ

料金未定でお預かりした品物。工場や外注先で価格が決定した時に、CS情報に入力して下さい。回収忘れを軽減できます！

### ■売上上位客に「特別DM」を手渡し！

お店にとって特別なお客様には、特別なサービスを。最上位客に対して特別DMを手渡しすることは、優良顧客の囲い込みに絶大な効果が得られます。

### ■他にも・・・

CS情報は、『何でも好きなこと』を入力できる事が最大の魅力です。まさに可能性は無限大！接客に役立つ情報を、店舗からはもちろん、本部からもドンドン入力してください。