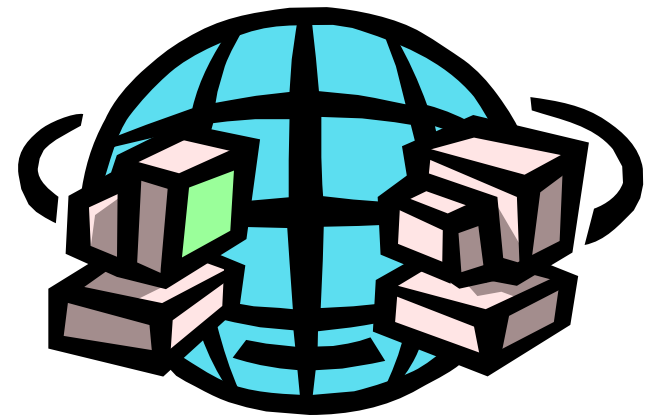


月刊あずかりくん 2005年9月号

ライトレンタル本部システム



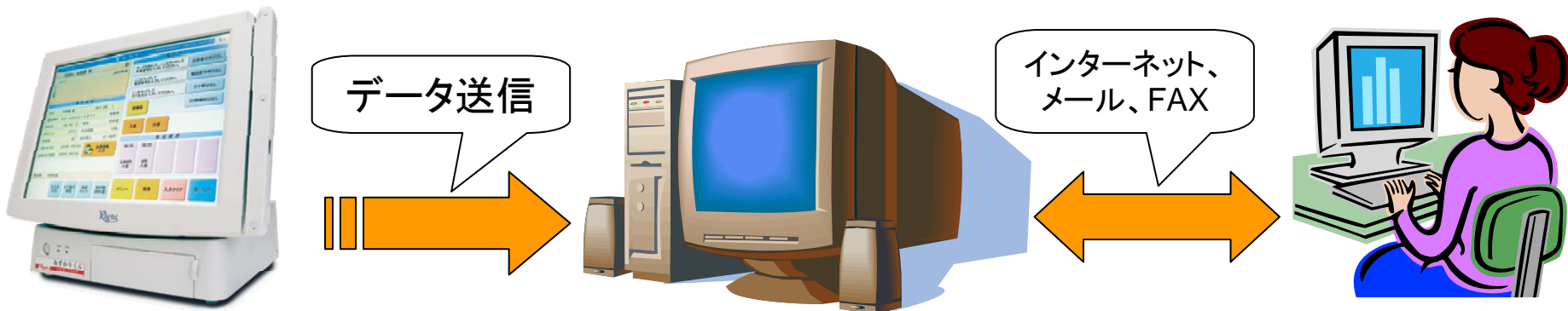
効果的な管理に

売上や顧客データなどの管理がとてもタイヘン…。
なんとかしてデータの管理やメンテナンスを改善し、作業効率をUPしたいと思いませんか？

そんな時は…

「ライトレンタル本部システム」は、売上、顧客マスタ、商品マスタの管理、さらにメンテナンスも一括に行うことができます。また、インターネットに接続できる環境があればいつでもどこでもデータを見られます。データは、自動的に集計分析され、「帳票」として蓄積されていきます。

データは、メールやFAXなどでも受け取ることができます。また、データは厳重なセキュリティに守られていますので安心です。



「帳票」で管理上手



《皆様からのご要望1》

何店舗もお店があると売上や顧客データを調べるのにすごく時間がかかってしまう…。 もっと効率よくデータを管理したい！！

帳票(日報)

日報 (2005年5月2日分売上)

店舗	売上合計	客数	点数合計	一客単価	一点単価	一客点数	現金入金	プリペイド入金	会員割引金額	ワイシャツ金額	ワイシャツ比率	撥水加工	折目加工
	76,490	52	191	1,471	400	4	77,040	0	0	7,840	0	39	13
	93,780	50	226	1,876	415	4	70,180	23,600	0	9,998	0	62	8
	118,830	80	312	1,485	381	4	118,830	0	0	9,872	0	53	16
	122,850	64	264	1,920	465	4	123,150	0	0	4,388	0	23	11
	104,645	79	276	1,325	379	3	104,690	0	0	7,310	0	46	6
	73,700	47	176	1,568	419	4	73,700	0	0	5,097	0	42	8
	131,575	75	323	1,754	407	4	131,465	0	0	7,533	0	53	18
	184,845	100	384	1,848	481	4	184,845	0	0	13,942	0	75	17
	73,715	38	136	1,940	542	4	73,715	0	0	2,554	0	17	8
	125,190	61	294	2,052	426	5	125,190	0	0	7,968	0	33	14
	98,530	56	210	1,759	469	4	98,180	0	0	5,126	0	31	9
	84,116	50	188	1,682	425	4	83,020	0	0	5,994	0	23	7
	99,065	51	206	1,942	481	4	98,855	0	0	5,069	0	36	7
	109,810	78	267	1,408	411	3	111,960	0	0	9,867	0	48	22
合計	1,497,141	861	3,463	24,031	6,102	55	1,474,820	23,600	0	102,558	1	561	164

レンタル本部システムでは、本部にアクセスするだけで各店舗で集めた売上データを「帳票」で確認することができます。さらにデータは、自動的に集計分析されるので効率よく管理が行えます。

紙の日報から帳票を作成するような煩わしい作業もなくなり、作業効率をUPさせることができます。

帳票には、日報、全体月報、店舗別月報があります。

帳票のカスタマイズ

《ご要望2》

店舗ごとの運用に合わせて、もっと具体的な集計を取りたい！！



帳票カスタマイズ画面

The screenshot shows a web browser window with the URL <http://aspriht.jp/asp/main.htm>. The page title is '日報表示項目設定' (Daily Report Item Setting). Below the title, it says '項目を設定して「OK」をクリックして下さい。' (Set the items and click 'OK').

項目	店名のみ	+	割引 値引金額	店舗
項目1	店名のみ			店舗
項目2	CL売上	+	割引 値引金額	売上合計(税込)
項目3	会員割引金額			会員割引
項目4	割引金額			セール割引
項目5	値引金額			金券・クーポン券
項目6	サービス券金額			500円金券
項目7	割引 値引金額			割引 値引き合計
項目8	CL売上			実売上(税込)
項目9	プリペイド入金			プリペイド利用額
項目10	CL売上			現金売上(税込)
項目11	入会売上			入会金
項目12	非課税売上			プリペイド販売
項目13	物販売上			物販
項目14	未収金額			未収回収
項目15	未収増減合計			当日全売上
項目16	現金入金			現金在高

レンタル本部システムでは、日報、全体月報、店舗別月報をカスタマイズすることが可能です。

お客様が集計をとりたい項目を選択したり、項目と項目を組み合わせ、帳票を自由に作成することができます。

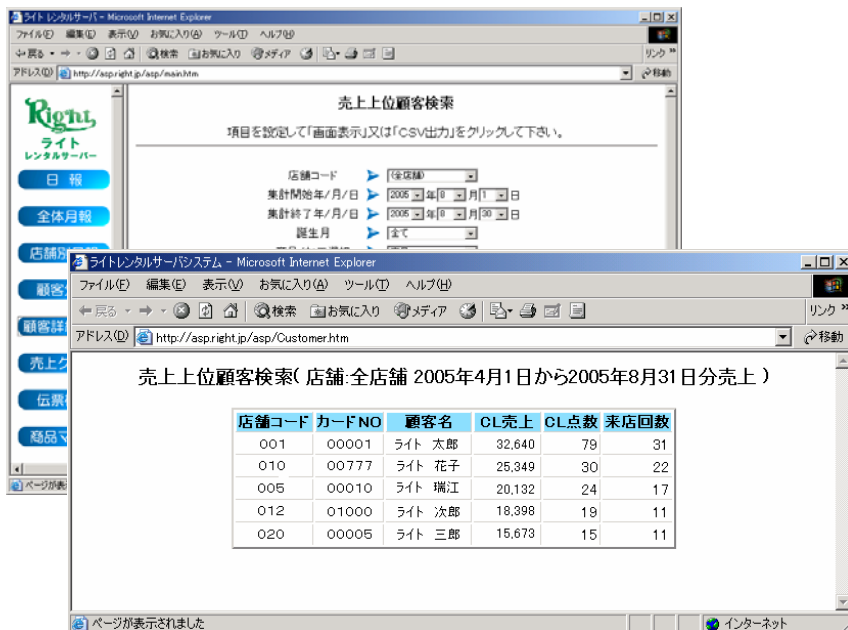
顧客分析・詳細集計



《ご要望3》

せっかくレジの中に貴重なお客様のデータがあるんだから、それをフル活用して、販促やDMに活かしたい！！

顧客詳細集計画面



The screenshot shows two browser windows. The top window is titled '売上上位顧客検索' (Sales Top Customer Search) and contains a search form with fields for '店舗コード' (Store Code), '集計開始年/月/日' (Start Date), '集計終了年/月/日' (End Date), and '誕生日' (Birthday). The bottom window is titled '売上上位顧客検索(店舗:全店舗 2005年4月1日から2005年8月31日分売上)' and displays a table of results.

店舗コード	カードNO	顧客名	CL売上	CL点数	来店回数
001	00001	ライト 太郎	32,640	79	31
010	00777	ライト 花子	25,349	30	22
005	00010	ライト 瑞江	20,132	24	17
012	01000	ライト 次郎	18,398	19	11
020	00005	ライト 三郎	15,673	15	11

レンタル本部システムでは、売上、来店回数、商品・色柄加工の売上などからお客様が抽出したい条件で、優良顧客を抽出することができます。

もちろん抽出されたデータをCSV出力することが可能なので、店舗の運用に沿った販促やDM作成に活用することができます。

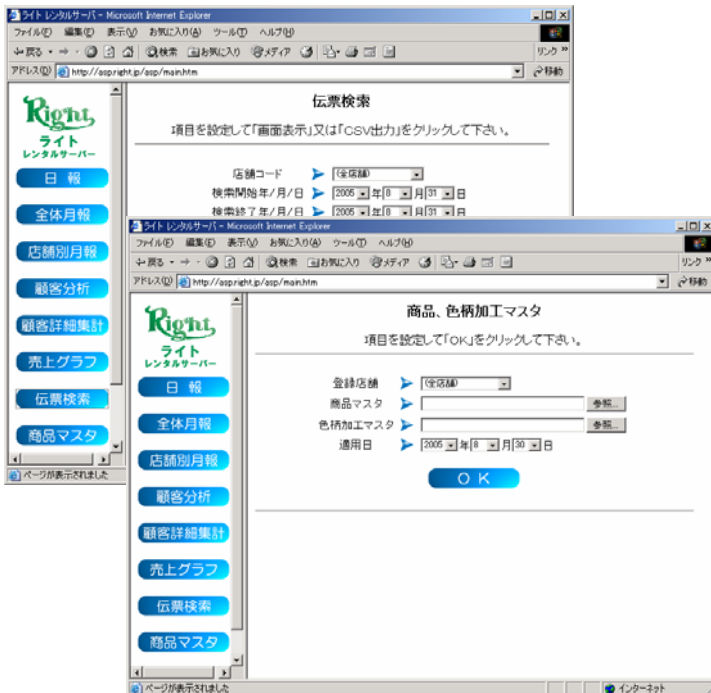
ご要望に応えます！！



《ご要望4》

売上や顧客データ以外にも、効率よく伝票や商品マスタも管理したい！！

伝票検索画面



レンタル本部システムには、伝票の検索と商品マスタを管理する機能もあります。

伝票検索では、店舗名、受付日時、タグ番号、商品名などを調べることができます。

商品マスタでは、商品マスタと色柄加工マスタの管理とメンテナンスが可能です。作成したマスタを、適用日に設定すれば自動的にレジに配信されるので、管理者の方の作業負担の軽減と作業効率UPに絶大な効果が得られます。

顧客マスタでは、店舗ごとの顧客マスタをレジから受信することができます。

商品マスタ登録画面