

月刊あずかりくん

2005年8月号

あずかりくんSYS-7500 保守サービスについて



こんな経験ありませんか？



- レジが壊れたけど、修理の手配や見積もりに時間が掛かるため、なかなか修理してもらえない。
- レジが壊れたけど、土日の修理対応が無いので、忙しい週末なのに手書きで処理をしなければならない。



保守契約をすると・・・



- 契約者専用のキューキューダイヤルに修理依頼をするだけで、提携会社の全国約130拠点から、設置店舗で修理をできます。
- レジの主要部品は、翌日配送可能地域に確保しており土日の訪問修理が可能なので、忙しい週末でも安心して仕事をする事ができます。

保守サービスのメリット

■ 土日の訪問修理

○ 週末などでも、サービスマンが修理対応をいたします。

■ 近接地での主要部分の確保

○ 基盤やハードディスクなどの主要部品は、翌日配送可能地域に確保してあります。

■ 都度の修理毎のお見積もり不要

○ 契約者専用のキューキューダイヤルに修理依頼をするだけで、訪問修理いたします。

■ 郵便番号変更時の郵便番号データ無償提供

○ 市区町村名の変更などに伴う、郵便番号の変更時に郵便番号データを無償で提供いたします。

■ 新しいバージョンの無償提供

○ レジに新しい機能が追加された場合は無償で提供いたします。(オプション機能を除く)

	土日 修理対応	修理対応 箇所	部品確保	代替機 貸し出し	新バージョン ソフト提供	郵便番号 データ
出張保守	○	設置店舗	翌日配送 可能地域	○	○	○

保守契約時の修理イメージ

お客様



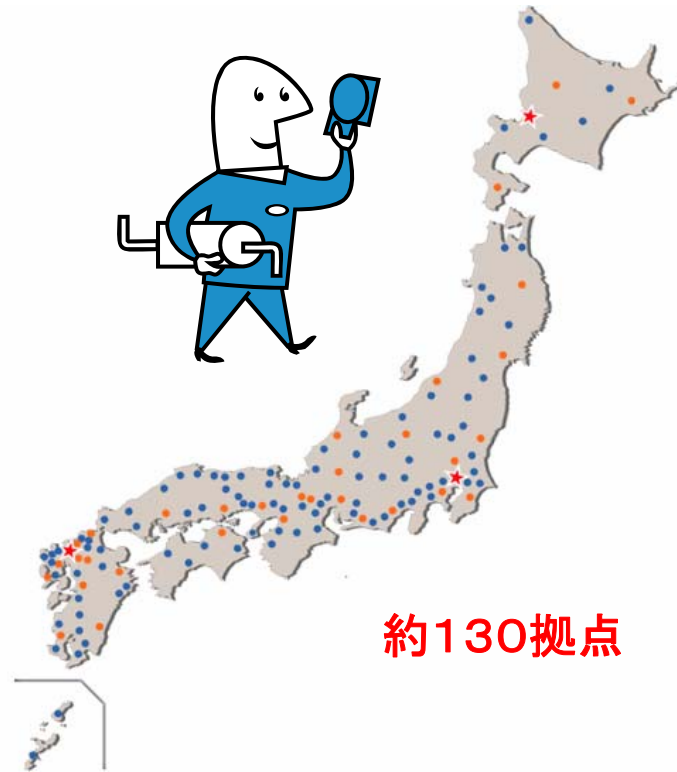
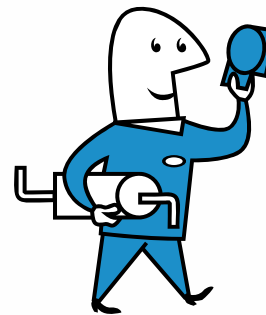
①



②



サービスセンター



約130拠点

- ① 修理依頼
- ② 訪問修理対応・代替機、交換機の出荷



安心して利用して頂くために・・・

- POSレジを購入するにあたって、経営者が心配していることの一つ

それは、「メンテナンス」です！

店舗のレジが壊れているのに、修理手配や見積もり作成に時間が掛かったり、会社が休業日のため修理対応をしてもらえないという経験がありませんでしたか？

そこで、「保守契約」をすると・・・

サービスセンターへの見積もりが不要であり、週末などの弊社休業日にでもサービスマンが訪問修理いたします。代替機や貸出機の主要部品は、翌日配送可能地域に在庫として確保してあります。

サービス拠点は提携会社とのネットワークで、全国約130ヶ所。サービス拠点とも密接な連携を取りながら日本全国をカバーしていきます。サービスマンは全て地域密着、お客様との「絆」を大切にきめ細かなサービスを提供いたします。

(本文書に記載されている内容は、2005年8月のものです。)